

AJ201-SA0P_V1.0_环境健康质量监测终端_产品介绍

环境健康质量监测终端是艾佳智能公司专为室内环境监测设计的系统，通过采集多种传感器的数据，通过 WIFI 模块连接服务器可以实现数据的上报。主要的传感器有激光 PM2.5 传感器，温湿度传感器，系统供电为锂电池。只要把 WIFI 模块的相关参数配置好之后，系统会自动连接服务器，并且自动进行数据采集，方便用户使用。本地还支持 LED 显示，把 PM2.5 和温湿度的值显示在 LED 屏上。除此之外，还可以选配 CO2 传感器，甲醛传感器，TVOC 等传感器，方便用户灵活搭配。

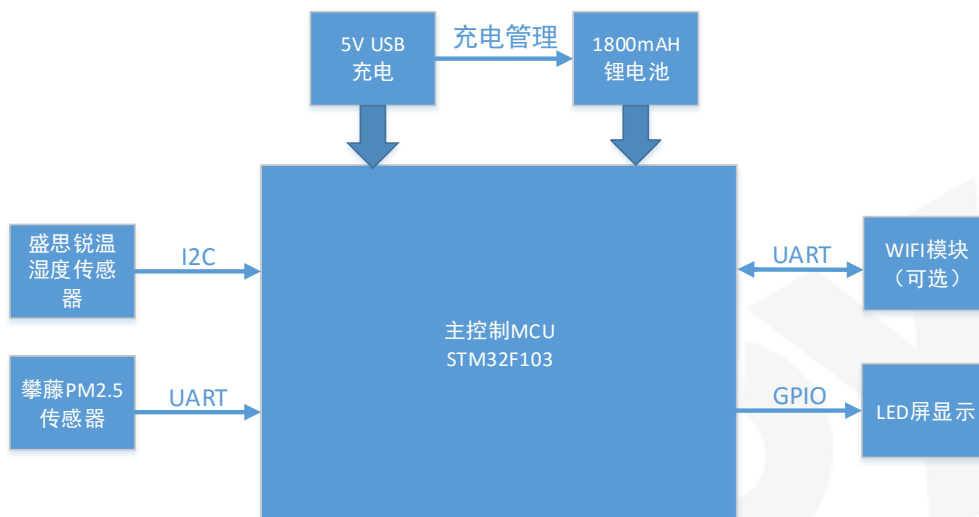


图 1 硬件功能框图

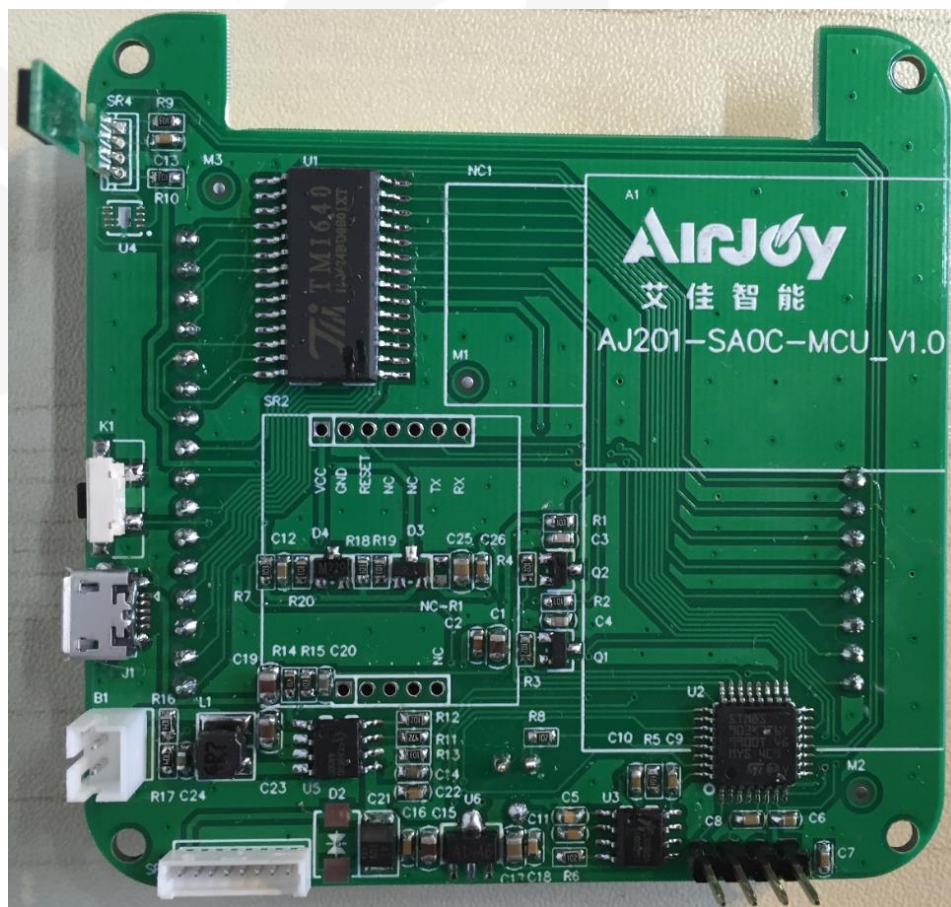


图 2 硬件 PCB 图

帧结构描述，所有 WIFI 数据通信都遵循以下格式。

帧区域	字节数	描述
帧头	2 字节	表示帧的起始 (0x5a、0xa5)
帧字节数	1 字节	表示该帧的字节数，不包括帧头，从帧字节数区域算起直到帧尾
帧类型	1 字节	描述了该帧代表的含义
帧填充数据	N 字节	该类型帧的数据填充区
校验和	1 字节	除帧头外，从帧字节数区域累加到校验和前所有字节，取低 8 位
帧尾	1 字节	表示帧的结尾 (0xaa)

产品外壳效果图



APP 界面

